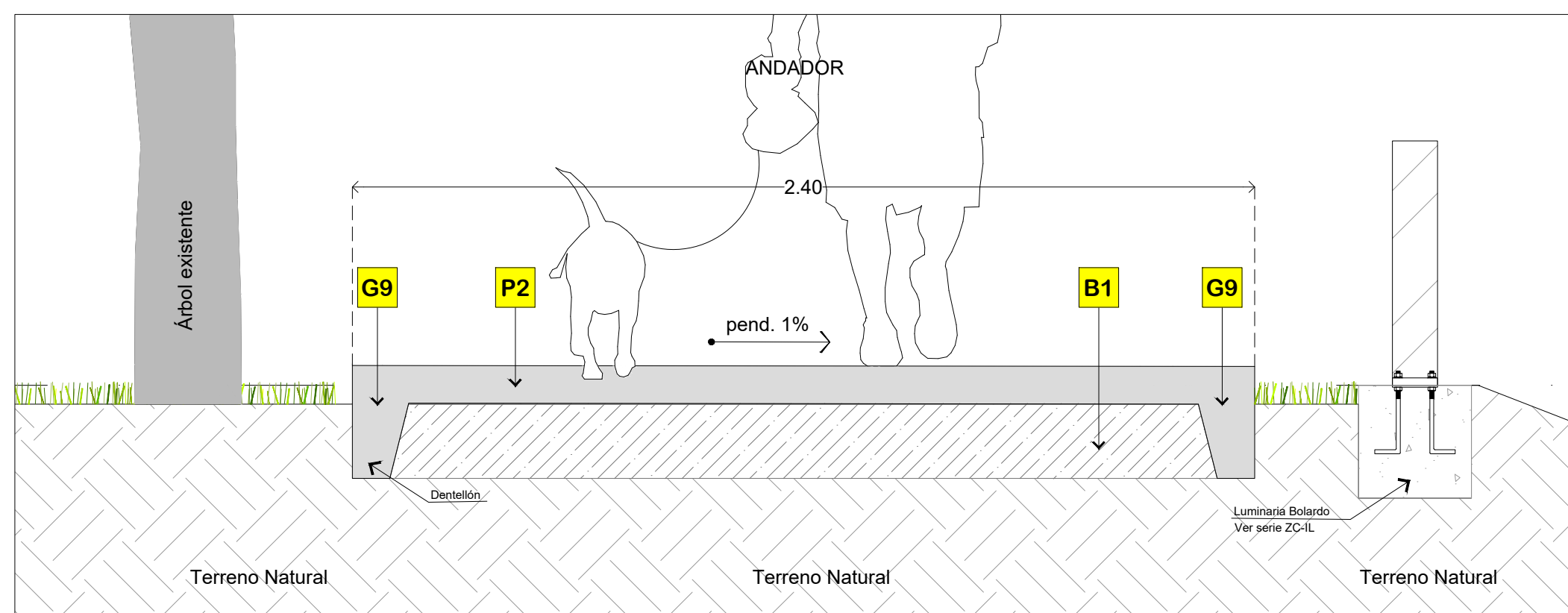
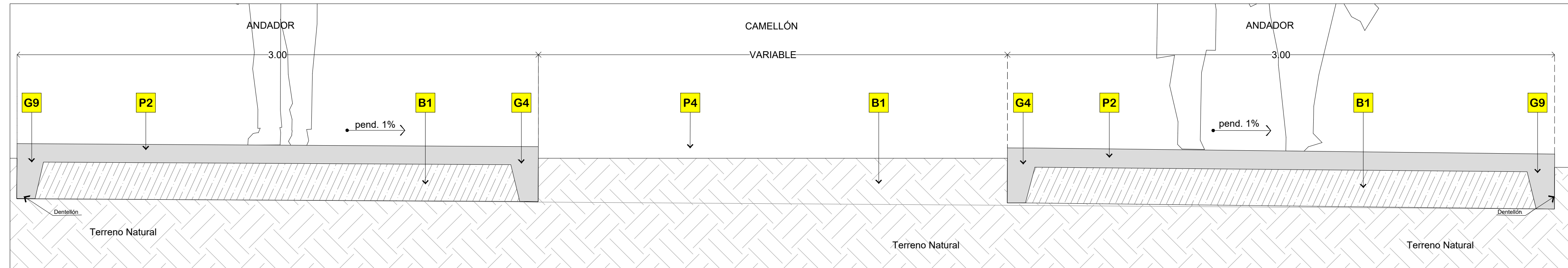


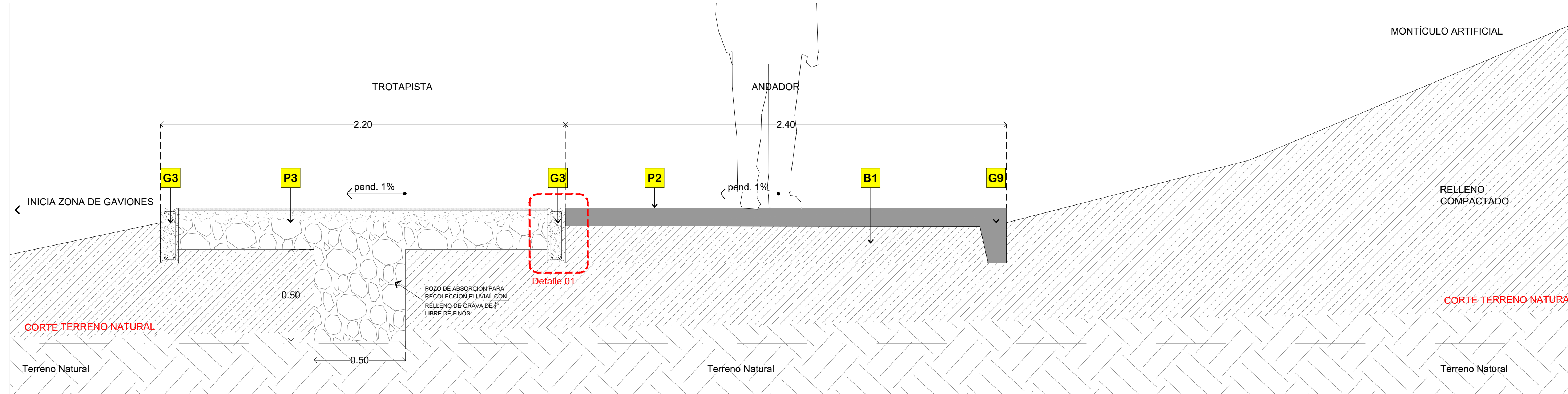
DT 2.8 Luminarias sur esc 1 a 15



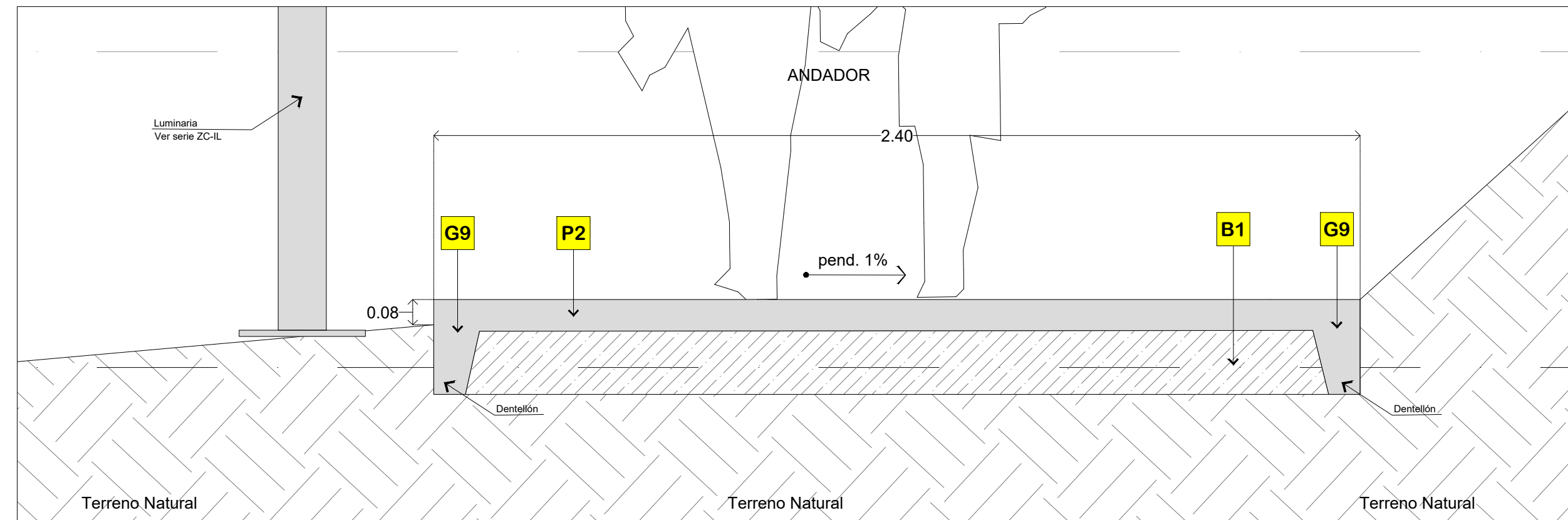
DT 2.9 Andador - Bolardo luminaria esc 1 a 15



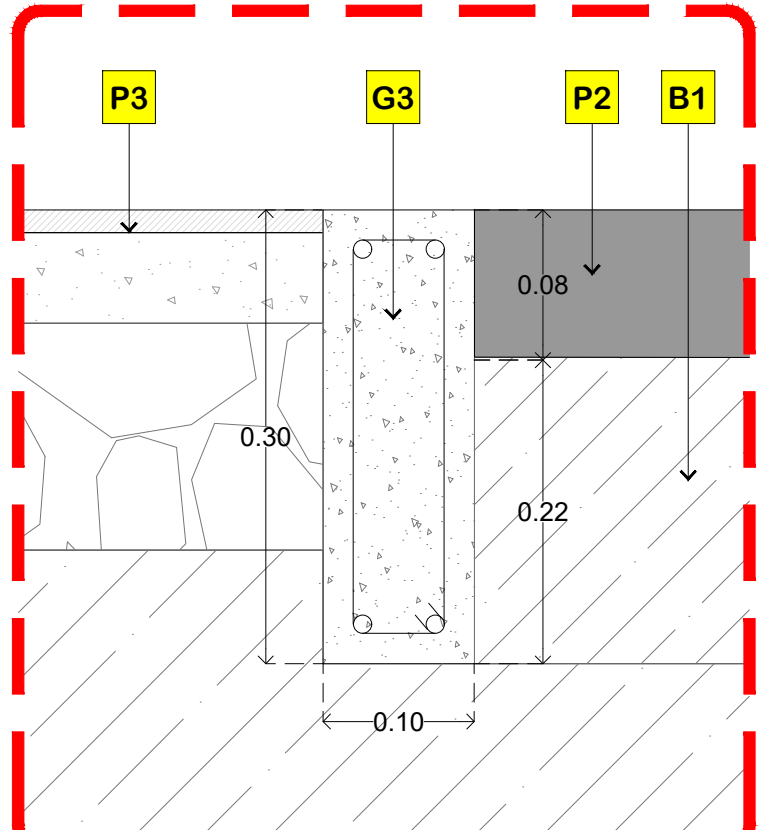
DT 3.1 Andadores acceso Ed. Ovalado esc 1 a 15



DT 3.2 Conjunto Andador - Trotapista - Montículo esc 1 a 15



DT 3.3 Andador esc 1 a 15

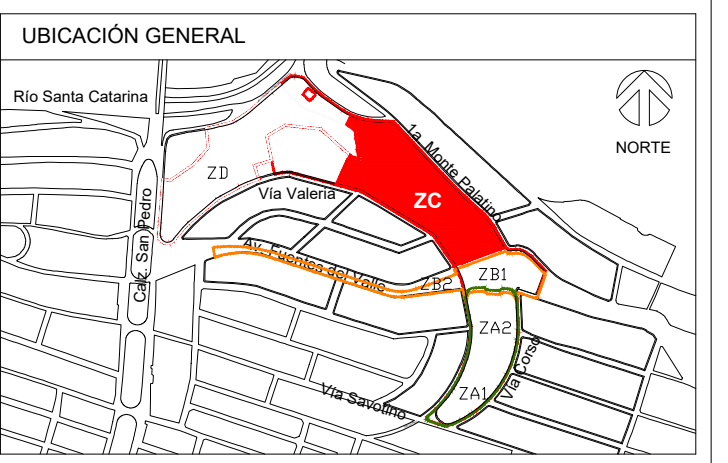


DETALLE 01 - GUARNICIÓN 3 esc 1 a 5

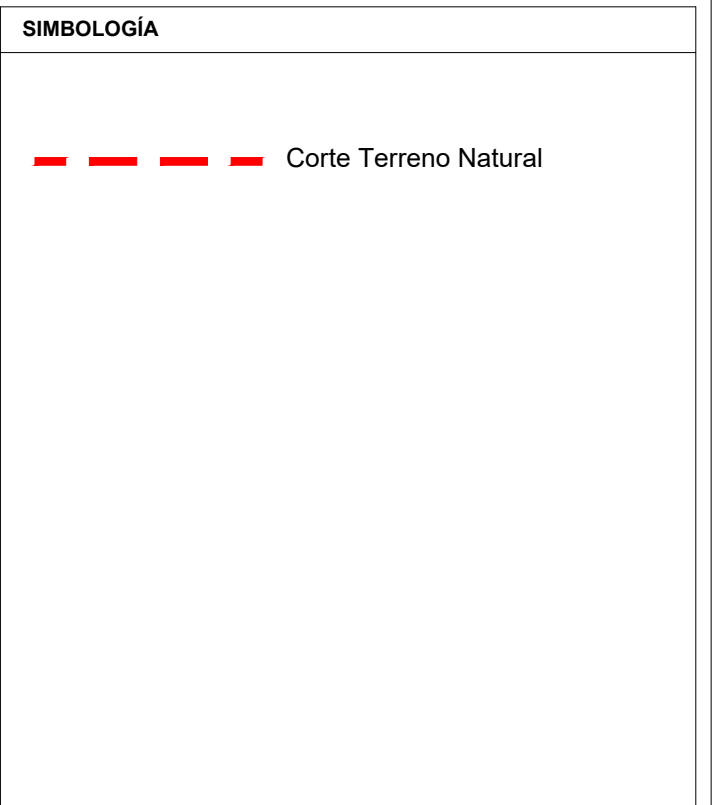
CÉDULA DE ACABADOS

MATERIALES BASE
B1 - Relleno de base de material sano de banco de sitio (lepedate, luturugay o equivalente) compactado en capas húmedas de 20 cm al 95% de la prueba proctor...
B2 - Mezcla de suelo formulado como mejoramiento de tierra para cepas de plantación de herbáceas...
B3 - Mezcla edáfico o suelo formulado como relleno mejorado para cepas de plantación de árboles...
PAVIMENTOS
P1 - Piso de concreto lavado, espesor de 8cm, concreto hidráulico f'c=200kg/cm² reforzado con malla electrosoldada 6-6 / 10-10...
P2 - Piso de concreto lavado, espesor de 8cm, concreto hidráulico f'c=200kg/cm² reforzado con malla electrosoldada 6-6 / 10-10...
P3 - Superficie para trotapista de caucho amortiguante hydroubrer de 1.5 mm de espesor...
P4 - Adoctrero de cilindros de 10cm de Ø, y 6 cm de espesor...
P5 - Arena silca beige, malla #20, colocada en una cama de 30cm de espesor...
P6 - Superficie amortiguante de 30 mm de espesor, color tipo confeti marca PLAY CLUB...
P7 - Pavimento adquinado pentagonal, a base de adoctrero de 32 x 25 x 6 cm de espesor...
P8 - Piedra bola, de 4", asentada sobre cama de arena de 4cm, junta a hueso sin mortero.
MUROS
M1 - Muro de contención de concreto de 50cm de ancho. Ver serie de planos estructurales ZC-ES.
M2 - Muro de contención de piedra de 50cm de ancho. Ver serie de planos estructurales ZC-ES.
M3 - Muro de piedra de 50cm de ancho con gárgala y charola de concreto. Ver plano de detalle ZC-PD-03.
LÍMITES
L1 - Barandal de acero, conformado por soportes verticales a base de solera de 1/2" x 3", horizontales de tubo mecánico cédula 30 de 1/2" Ø soldado a canto en soportes verticales. El pasamano se conforma por tubo mecánico cédula 30 de 3" Ø, espesor de pared de 3.05 mm y peso de 6.45 kg/m, soldado a soporte de solera...

CENEVAS Y GUARNICIONES
G1 - Cenefa de concreto de 75cm de ancho f'c=200kg/cm2, acabado pulido en la corona con aristas boleadas realizadas con volteador metálico.
G2 - Cenefa de concreto de 30cm de ancho f'c=200kg/cm2, acabado aparente, pulido en la corona y laterales, rematando aristas con chaflán de 1".
G3 - Guarnición rectangular de 10 x 30 cm. de concreto, hidráulico, fraguado normal, resistencia f'c=200 kg/cm2; acabado pulido en la corona con aristas boleadas realizadas con volteador metálico.
G4 - Guarnición rectangular de 15 x 30 cm. de concreto, hidráulico, fraguado normal, resistencia f'c=200 kg/cm2; acabado pulido en la corona con aristas boleadas realizadas con volteador metálico.
G5 - Guarnición trapezoidal de 15 x 35 x 20 cm. de concreto, armado con varillas de #3 y ganchos @20cm; resistencia f'c=200 kg/cm2; acabado pulido en la corona con aristas boleadas realizadas con volteador metálico.
G6 - Guarnición rectangular de 15 x 40 cm. de concreto, hidráulico, fraguado normal, resistencia f'c=200 kg/cm2; acabado pulido en la corona con aristas boleadas realizadas con volteador metálico.
G7 - Frontera a base de placa de acero de 1/2", ancho de 25cm enterrado en el suelo 10cm y fijado con varillas de #3 @50cm.
G8 - Guarnición de concreto tipo pecho paloma color gris de 25 x 25 x 45 cm. BLOCOSA o equivalente, asentado con mortero cemento arena 1:4.
G9 - Dentellón de concreto f'c=200kg/cm2 de dimensiones de 15x30x10, armado con 3 varillas de #3 y estribos @20cm. Nota: Dicho elemento se colará de manera monolítica con los pavimentos de concreto lavado de banquetas y andadores (Acabados P1 y P2).
NOTAS: a) Se utilizara cimbra rígida para los tramos rectos y cimbra metálica flexible para tramos curvos; b) En guarniciones G1, G2, G3, G4, G5 y G6 se colocaran juntas de dilatación y contracción a cada 6.0 ml, a base de cartón asfáltico o foamtech cortado a la medida y colocado en diagonal a 45°.
RAMPAS
R1 - Rampa de tránsito peatonal, acabado aparente estriado de 8cm de espesor f'c=200 kg/cm² y armado con malla electrosoldada 6-6/10-10, dentellón armado con 3 varillas de #3 y estribos @20cm, concreto f'c=200kg/cm2 y dimensiones de 15x30x10cm; colocado en sitio, junta con disco @50cm en sentido longitudinal y a la mitad en sentido transversal.
VARIOS
V1 - Construcción de carpeta de mezcla asfáltica templada con aditivo, agregado de 19mm (3/4") de diámetro con incorporación de un 30% y/o un 15% de material de rechace o producto del fresaado, de 5cm de espesor compactada al 95% de su densidad técnica máxima, previo fresaado del pavimento de mezcla asfáltica con máquina perfiladora.
V2 - Durmientes de madera tratada (ferrovario), de 2.00m de largo x 24cm de ancho y 12cm de alto, sobre cama de grava húmedada de 3cm. El terreno deberá estar previamente nivelado y compactado.
V3 - Deck en plastimadera modelo MPP-55, de 55 x 11 mm de sección, color Chocolate de la marca Daissa o equivalente en calidad o superior, S.M.A.O. Fijación a perfiles PTR según disposición del fabricante.
V4 - Rehabilitación de escalinata y alifardas existentes. Acabado final: martelinado fino.
V5 - Jardinería, ver especies en planos de jardinería correspondiente.
V6 - Gravilla suelta, de piedra caliza y basalto de 1/2" de Ø en un capa de 30 cm de espesor colocada sobre terreno natural semicompactado, sin exponer ni dañar las raíces de los árboles existentes.



Características del Proyecto : Zona C
Superficie de Intervención ZC: 30,000 m² / 3 Ha
Superficie de Andadores: 1,450 m²
Superficie de Trotapiestas: 570 m²
Rehabilitación de Banquetas: 1,875 m²
Sup. Zona de Juegos Infantiles: 772 m²
Sup. de Lago: 772 m²
Sup. Edificio de Servicios: 228 m²
Sup. Edificio Ovalado: 911 m²
Longitud de trotapiestas: 288 mt
Longitud de estriada: 668 mt
Longitud de Arroyo: 668 mt



- NOTAS GENERALES
1. Los niveles son referidos en metros, de acuerdo al banco de nivel existente.
2. Las cotas rigas al dibujo, no se tomaron medidas a escala de este plano.
3. Este plano deberá verificarse con los correspondientes de estructura e instalaciones, cualquier discrepancia deberá consultarse con el proyectista.
4. El contratista verificará en el lugar de la obra, las dimensiones y niveles indicados en este plano, antes de ejecutar cualquier trabajo; debiendo someter a la dirección ejecutiva cualquier discrepancia que hubiere, así como la interpretación del propio contratista a este dibujo.
5. El plano con la última corrección cancela el anterior.
6. todos los acabados, especificaciones y detalles señalados en este plano deberán ajustarse a acuerdo a las especificaciones correspondientes.
7. Las especificaciones rigen sobre los ejes estructurales.
8. Las medidas deberán ser de tamaño de los planos arquitectónicos y de albañilerías; las cuales deben coincidir con las cotas estructurales.
9. Este proyecto está basado en la topografía realizada por la Secretaría de Obras del Municipio de San Pedro Garza García, recibido el 28 de Agosto de 2019.
10. El proyecto deberá ser instalado en todos sus partes por la supervisión y la empresa constructora previo al inicio de los trabajos.

Cuadro de Revisiones
REV. Fecha Dibujo Reviso Aprobó

Fase de Proyecto: PROYECTO EJECUTIVO

Responsables de Diseño: Arquitectura y Paisaje
Nombre: Arq. Mario Schjetnan Garduño gdu
Director General: Mario Schjetnan | Arquitecto
Cédula Profesional: 188932

Marco A. González
Coordinador Administrativo gdu
Arq. Gustavo Rojas Pedraza
Coordinador General de Proyecto Ejecutivo

Equipo de diseño y desarrollo de proyecto:
Arq. Pj. Jessica Navarrete Hernández
D.U.A. Pamela Salazar de Jesús
Arq. Carlos Rodríguez Carmona
Pasante Ing. Arq. Sergio Alejandro López Makita
Arq. Juan José Peña Bedoya
Arq. Elisa Ciganda Garrido

Responsables Técnicos
Nombre Cédula Profesional Firma
Instalaciones e Infraestructura: NOLTE - Ing. Mario Villafán 1646413
Trazo, nivelación: ARSUAM - Ing. Armando Guerrero F. 1521815
Ingeniería de costos: ICARM - Ing. Jose M. Roldán P. 9631267
Diseño y cálculo estructural: Grupo Clever - Ing. Enrique Clever 7774418
Diseño de iluminación arq.: 333 Luxes - Elías Cisneros 5283288

Municipio de San Pedro Garza García
Miguel Barrado Treviño de Hoyos
Presidente Municipal
Ramona Yadira Medina Hernández
Secretaria de Obras Públicas
Arq. Néstor Librado Hinojosa Hernández
Director de Proyectos y Construcción

Título del plano
Parque Central San Pedro Garza García
Zona C - Detalles tipo
Escala: Anotación:
Indicada: Metros
Fecha de emisión de plano: Diciembre del 2019

Clave del plano: ZC-DT-04

NOTAS GENERALES
-Se utilizara cimbra rígida para los tramos rectos y cimbra metálica flexible para tramos curvos; b) Se colocaran juntas de dilatación y contracción a cada 6.0 ml, a base de cartón asfáltico o foamtech cortado a la medida y colocado en diagonal a 45°.
-Para el despiece del pavimento P2 (Concreto lavado con agregado de pepita de Reynosa en andadores) se utilizará el criterio de despiece indicado en la serie de planos ZC-DS.
-Este proyecto está basado en la topografía realizada por la Secretaría de Obras del Municipio de San Pedro Garza García, y recibido el 28 de Agosto de 2019.
-Los niveles de piso terminado de las banquetas se determinarán tomando en cuenta los existentes. En el caso donde no exista banquetas, se dejará 15cm sobre el nivel del arroyo vehicular.
- Para una mayor comprensión de los límites de Cenevas y Guarniciones ver plano ZC-AC-03.